



Mai 2021
Numéro 44

Dans ce numéro

Journée autisme	1
Carine Clavel	2
Cités Plume	2
Sylvie Grataloup	3
L'accueil au bercaïl	4
Chantier collectif	6
Régis Delaitre Ste Agnès.....	6
Claire Cristovao, Alter'Incub.....	7
La Ferm'avenir.....	8

Des nouvelles du bercaïl paysan



Notre association est soutenue par



Le Bercaïl Paysan a participé à la journée mondiale de l'autisme, le 2 avril.



Depuis décembre 2007, le 2 avril a été déclaré "**Journée mondiale de la sensibilisation à l'autisme**" par l'Organisation des Nations Unies. La 1^{re} journée mondiale de l'autisme a été le 2 avril 2008 .

Encore aujourd'hui, les personnes avec un trouble du spectre autistique (TSA) et leurs familles doivent composer avec plusieurs préjugés et jugements qui nuisent à leur inclusion. Comme l'ignorance mène parfois à la méfiance, les personnes autistes restent souvent exclues, alors que plusieurs d'entre elles auraient tout à fait les capacités de prendre part activement à la société.

Le Bercaïl paysan s'est donné pour mission l'accueil et l'intégration dans la société des personnes avec autisme ou autre handicap mental. C'est pourquoi, nous sommes heureux d'avoir participé à cette journée, avec cette belle photo réalisée par madame Rattier, correspondante locale du Dauphiné. Un grand merci à elle et à Chantal et Jean-François pour la mise en œuvre.

Carine Clavel, le 12 avril après midi.



Carine Clavel est une professionnelle du handicap. Elle travaille auprès d'enfants scolarisés en IME dans le nord Isère.

Par ailleurs, elle est femme d'agriculteur et aime ce milieu et la relation aux animaux. C'est pour cela qu'elle a souhaité nous rencontrer pour mieux connaître le Bercaill Paysan, les relations qui nous lient à la Ferm'avenir, les ateliers proposés, l'accompagnement et les démarches administratives. Après un temps de discussion où nous avons répondu à l'ensemble de ses questions, elle a visité les ateliers en notre compagnie.

Collaboration avec Cités Plumes

Cités Plume

Grâce à Alter'Incub, nous avons travaillé avec l'agence de communication Cités Plume pour créer la plaquette d'information que nous distribuons pour diffuser l'information tant auprès des familles qu'auprès des professionnels.

Toujours grâce à notre accompagnement par Alter'Incub, nous avons pu poursuivre notre collaboration avec l'agence de communication.

Ce deuxième projet a consisté en la création de deux supports destinés à être exposés sur un stand. Il s'agit de « X Banners », supports sur toile qui mesurent environ 2 m sur 80 cm.

Ces deux supports ont été créés pour être exposés ensemble, mais pour pouvoir être utilisés seuls. L'un met l'accent sur le Bercaill Paysan, avec un encart sur la Ferm'avenir du Bercaill. Le second présente la Ferm'avenir du Bercaill au premier plan, avec un encart sur le Bercaill Paysan.

Un beau travail de Cités Plumes qui nous permet de disposer de supports de qualité, faciles à transporter et utilisables tant par Romain que par l'équipe du Bercaill.

LE BERCAILL PAYSAN GILLONNAY (38)
Une structure innovante pour adultes en situation de handicap mental
DES ACTIVITÉS CONCRÈTES en petits groupes pour développer les compétences et l'estime de soi
DES ACTIVITÉS ENCADRÉES dans un environnement adapté et épanouissant
EN PARTENARIAT AVEC LA FERM'AVENIR DU BERCAILL
DES ACTIVITÉS AGRICOLES soins aux animaux et récolte des produits
Agneaux, fermiers et œufs plein-air commercialisés en vente directe
Romain Pourreau - 06 84 18 22 86
1002, route du Dauphiné 38240 GILLONNAY
lebercaillpaysan.fr
@lebercaillpaysan

LA FERM'AVENIR DU BERCAILL ROMAIN POURREAU - GILLONNAY (38)
UNE AGRICULTURE ÉCORESPONSABLE certifiée bio, transformée à la ferme et valorisée localement
UNE AGRICULTURE PAYSANNE une production diversifiée : œufs plein-air, agneaux fermiers, lapins, pommes de terre, courges, miel...
Vente directe à la ferme
Devenez, vous aussi, consom'acteur!

Diagnostic Local d'Accompagnement — 1ère réunion de travail



Le DLA propose aux associations employeuses (et plus largement aux structures de l'ESS) de bénéficier gratuitement d'un accompagnement pour consolider leur modèle économique et pérenniser leurs emplois. Concrètement, la chargée de mission DLA, Marie-Anne Grisal, a réalisé le diagnostic de notre projet de partenariat entre le Bercaïl Paysan et l'association Ste Agnès. Elle a ensuite commandé une prestation, afin de nous aider à structurer et à consolider notre partenariat. Cette seconde partie de l'accompagnement a été confiée à une consultante Sylvie Grataloup. Elle a organisé un premier rendez-vous qui s'est

déroulé le 19 avril matin. Celle-ci s'est déroulée dans les locaux de Ste Agnès, à Saint-Martin-le Vinoux. Etaient présent(e)s, Marie-Anne Grisal qui a ainsi passé le relais à Sylvie. Ont également participé à la réunion, pour l'association Ste Agnès, Olivier Marze (Directeur Général), Patrice Forêt (Directeur Service d'Accompagnement) et Estelle Dubois (Responsable gestion de projet). Le Bercaïl Paysan était représenté par Raymond Riban et Martine Croisier.

Après un tour de table, Sylvie Grataloup s'est présentée. Elle se définit comme facilitateur en intelligence collective. Elle souhaite mobiliser ce processus pour permettre à chacun de s'exprimer, de coopérer et de mutualiser ses compétences. Cela permet de découvrir une situation avec des regards différents.

Au cours de nos journées de travail, Sylvie aura le rôle de garant du cadre. Elle sera aussi le pilote, qui organise le cadre et accompagne la dynamique du groupe. Elle sera un guide qui se focalise sur le sens et les objectifs de notre mission.

Après ces temps d'échange et de présentation, nous fixons les dates de nos prochaines rencontres. Certaines se dérouleront sur des demi-journées, d'autres sur des journées entières. Certaines auront lieu au Bercaïl, d'autres à Ste Agnès. Le processus est engagé. Prochaine rencontre le 26 mai.



Que s'est il passé au Bercaïl, en ce mois d'avril 2021,

Vous souhaitez des informations sur
l'accueil en journée pour vos proches
ou pour des amis, contactez Chantal
Bouvier, éducatrice spécialisée
au **07.57.48.12.23**



Thomas a rejoint le groupe
des personnes accueillies.



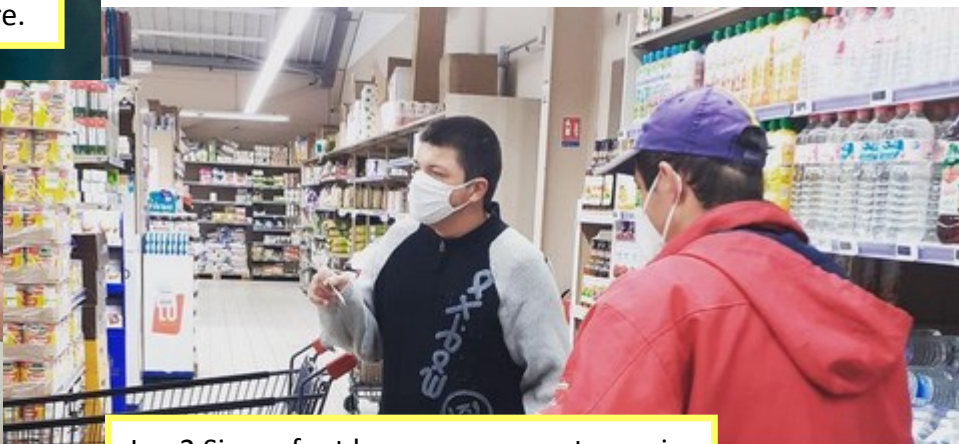
Les travaux ont commencé au jardin



Richard et Antonin montent une étagère.



Préparation du repas par
les 2 Simon



Les 2 Simon font les courses en autonomie.



Keïvan fait un stage pour
découvrir le bercaïl

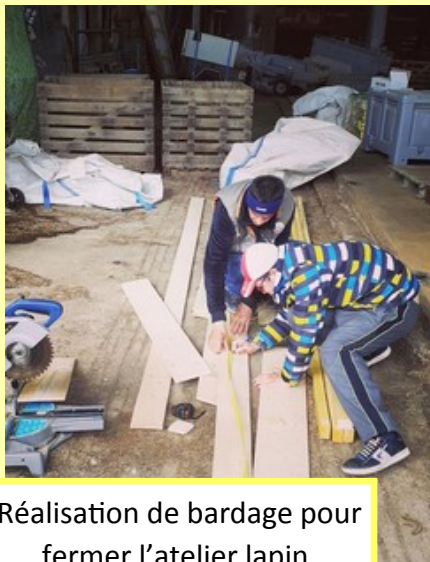




Mathéo paille la Serre.



Anaëlle et Astrid plantent des fleurs



Réalisation de bardage pour fermer l'atelier lapin.



Un beau travail d'équipe pour mettre les lapins à l'abri du vent et favoriser la concentration des personnes accueillies



Le plaisir de se retrouver après une semaine de vacances.

Un chantier participatif pour nettoyer l'atelier à bois



Le 29 avril, Chantal a organisé un chantier collectif pour nettoyer le garage à l'entrée de la cour de la maison du 1005. Il s'agissait d'un ancien atelier, laissé à l'abandon depuis de nombreuses années.

L'objectif de la matinée est de nettoyer l'ensemble des surfaces pour permettre d'installer un nouvel atelier qui sera accessible aux personnes accueillies pour bricoler.

Pour cela, Daniel Postic, Jean-Pierre Spay et Raymond Riban sont venus en renfort de l'équipe présente le jeudi.

La remorque a permis de débarrasser les encombrants à la déchetterie.

A l'issue de la matinée, l'ensemble des convives ont partagé des pizzas offertes par le restaurant l'ambiance de St Hilaire de La Côte. Un grand merci à eux.



Visite de Régis Delaittre, Président de l'association Ste Agnès.



Travailler ensemble, c'est aussi apprendre à mieux se connaître pour mieux coopérer. C'est pourquoi, le 28 avril, Régis Delaittre, Président de l'association Ste Agnès est venu visiter le Bercail Paysan.

Après avoir visité la maison et envisagé les aménagements nécessaires pour développer l'accueil résidentiel, Raymond lui a fait visiter les différents ateliers.

Dernier rendez-vous individuel avec Claire Cristovao, consultante d'Alter'Incub

Le 27 avril, nous avons réalisé notre dernier rendez-vous d'accompagnement Alter'Incub. Claire est venue accompagnée d'un stagiaire en formation.

A cette occasion, nous avons fait le point sur notre DLA et l'avancement de notre réflexion.

Ensuite, nous avons discuté des missions externes en lien avec notre incubation : la mission communication avec Cités Plume et la mission juridique avec un avocat.

Le point suivant a été la réalisation d'un bilan de notre accompagnement par Alter'Incub. Nous avons discuté aussi bien de la richesse des journées de formation collective que du bénéfice apporté par l'ensemble des conseils que Claire nous a prodigués au cours des rendez-vous individuels.

Nous pensons sincèrement que sans le suivi par l'incubateur social, nous n'aurions pas pu autant progresser dans la définition du projet, de notre modèle économique etc...

Claire nous a informés que, même si notre accompagnement est officiellement terminé, nous pourrions toujours faire appel à sa sagacité pour répondre à nos questions ou nous orienter vers les personnes compétentes.

Claire nous a invité à l'anniversaire des 10 ans d'Alter'Incub. Un grand merci à toutes l'équipe d'Alter'Incub et surtout à Claire pour son investissement à nos côtés.





Journée Tonte pour les brebis :

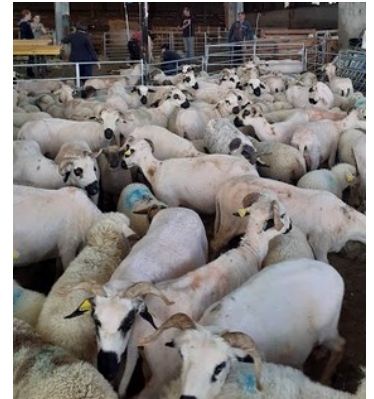
Après un mois de pâturage, retour express en bâtiment pour les brebis : c'est l'heure de la coupe de printemps! Notre petit groupe d'habitues s'est réuni pour une nouvelle transhumance dans les rues de Gillonnay... mais cette fois la *brigade d'intervention PELLET* se professionnalise : notre duo de cyclistes équipés de leur vélo électrique se tient prêt à canaliser le cortège ! ...Avouons qu'il faut bien ça pour guider le troupeau dans les chemins de la plaine et éviter la dispersion au milieu des blés !

Le lendemain tout le monde est au rendez-vous pour une longue journée de tonte en compagnie des deux tondeurs et de l'équipe des **Lainages d'En Haut**, venus trier les toisons pour le lancement d'une filière

locale de valorisation de la laine.

Un beau moment de dur labeur mais aussi de partage et d'échanges!

Merci à tous ceux venus prêter main forte pour cette journée.



La Ferm'Avenir débute une nouvelle activité d'éco-pâturage

Romain diversifie ses activités par la mise en place d'un premier contrat d'éco-pâturage avec l'entreprise Greensheep, pour une usine située à Rives.

Le 18 avril dernier, trois brebis Thônes et Marthod, le bélier et deux chèvres du Rove accompagnées de leur chevreau ont donc pris possession de leur nouveau parc, aux alentours de l'usine. Les membres de l'entreprise leur ont réservé un accueil enthousiaste, enchanté et bienveillant. Quant à notre "petite clique", elle semblait tout aussi ravie d'explorer ce nouvel espace... entre friche et goudron !



Rosette et sa smala se mettent au vert !

Depuis quelques semaines, Rosette et toute son équipe ont pris pleine possession de leur nouveau parc en plein-air. C'est un vrai régal de les voir s'en donner à cœur joie dans le pré.



Le Bercaïl Paysan

1005 route du Dauphiné, 38260
Gillonnay

Président : Raymond RIBAN
Trésorière : Anne-Françoise
BERGER

Secrétaire : Martine CROISIER
lebercaïlpaysan@orange.fr
06.26.55.14.17

