

Janvier 2024
Numéro 75



Des nouvelles du bercaïl paysan

Dans ce numéro

Théâtre à Gillonnay	1
Ça s'est passé au Bercaïl	2
Les 12-14 d'Un Toit Pour Tous	4
40 ^{ème} anniv. Handiréseaux38	5
Equipe éducative du Bercaïl	5
COTECH Projet de vie partagée ...	6
Visite Thierry Ronsard	6
COFIL « Maison du Bercaïl »	7
COFIL Ferm'avenir du Bercaïl	8
Lycéennes St Exupéry	8
Investisseur solidaire	9
A la ferm'avenir du Bercaïl	10

Association
reconnue
d'intérêt
général



Théâtre à Gillonnay, au profit du Bercaïl Paysan

Grâce à Marie-Françoise Gonin, la maman de Simon, accueilli au SAJ Bercaïl Paysan, la **troupe Synopsis** vient présenter sa pièce « A vous de jouer », au profit de notre association. Voici la présentation de l'histoire : *La célèbre émission « A vous de gagner » arrive à Trouchard-Sur-Lard! La petite commune est bien décidée à en découdre pour remporter les 250.000€ en jeu, d'autant que le doyen de la France est de la partie et devrait bien permettre au village d'être couronné vainqueur. Seulement, les candidats sélectionnés sont loin d'être à la hauteur! Et les ennuis ne font que commencer car, lorsque l'ex de Brigitte, débarque pour la faire chanter, c'est la réputation entière du village qui est menacée... »*

Surprises, révélations, escroqueries, insultes, bêtises se retrouvent sous le feu des projecteurs...

Attention, direct dans 3, 2, 1 !

**Nous vous attendons nombreux,
le samedi 27 janvier à 20h30.**

AU THÉÂTRE CE SOIR
SYNOPSIS PRÉSENTE

À VOUS DE GAGNER!!

Une comédie télévisuelle de Vivien Lhéruët
Participation : 8 € Gratuit - de 12 ans
Duvette - Petite restauration

Samedi 27 JANVIER 2024
à 20h30

A la salle des fêtes de
GILLONNAY

Ça s'est passé au Bercaïl, au mois de décembre 2023

Quoi de neuf au bercaïl?

Ce mois de décembre, l'activité œufs a battu son plein : l'activité quotidienne « poules/œufs » consiste à ce que quatre à six personnes ramassent les œufs. Une fois rapportés au centre d'emballage, les œufs sont dépoussiérés et comptés.

Deux autres personnes préparent l'aliment et le distribuent dans les mangeoires dans les deux poulaillers et une autre nettoie les abreuvoirs. Deux fois par semaine, les personnes participent à la préparation des commandes et certaines d'entre-elles alimentent en œufs la « vente directe » de la ferm'avenir.

Tous les jours de la semaine, les activités auprès des moutons de la ferme du lycée agricole et auprès des lapins se poursuivent.

L'activité « peinture des piquets pour la mairie » continue.

A la maison du Bercaïl, la grange a été rangée et les feuilles ramassées.

Des élèves du lycée Saint Exupéry mènent un projet auquel des personnes du SAJ le bercaïl paysan participent, ainsi que des personnes du foyer d'accueil médicalisé « les 4 jardins » de Saint Etienne.

Dans le cadre de ce projet, les élèves ont demandé à faire une visite de la ferm'avenir du Bercaïl, regroupant les personnes de deux structures. Cette visite a eu lieu en décembre (voir page 8).

Nous avons dit au revoir et merci à Delphine « pétillante » remplaçante. Yannick Deschamps a rejoint l'équipe éducative le 8 décembre. Nous lui souhaitons la bienvenue ! (voir page 5)

Enfin, pour bien finir l'année, des sorties restaurant ont été réalisées !



Alyson

Simon C



Florence



Léo , Corentin et Antonin



Sylvain



Florence



Corentin

Anaëlle



Laureline

Kévin

Astrid



Le groupe du jeudi au resto



Sylvain



Les déjeuners d'UTPT

Mardi 5 décembre 2023

Estelle Dubois pour l'association Ste Agnès et Raymond Riban pour le Bercaïl Paysan ont été invités, par Un Toit Pour Tous, à témoigner du parcours pour créer l'habitat partagé « la maison du Bercaïl ».

Ensuite, une autre équipe de bénévoles et une salariée ont présenté une autre résidence d'habitat partagé pour des personnes âgées « les Vignes ». Celle-ci se situe à Grenoble et il y a aussi un accompagnement social indispensable pour compléter l'aspect logement. Nous avons expliqué la réflexion obligatoire pour que les personnes handicapées soient prises en charge 24h/24 et toute l'année. Ce sera « leur maison », mais leur handicap oblige à une présence continue de différents intervenants (Service Aide à Domicile, animateur de Vie Sociale Partagée, Familles, bénévoles). Nous avons expliqué la proximité du lieu de résidence et d'activités au SAJ. Ils sont complémentaires

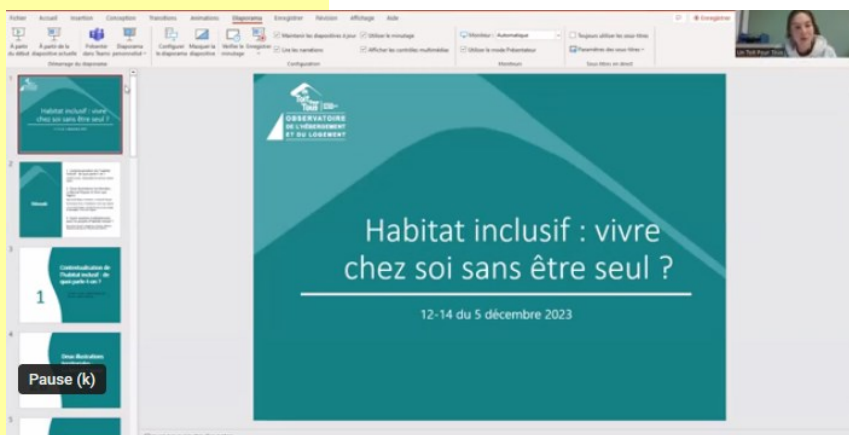
pour le développement des personnes accueillies, qui dépendront moins des familles. Nous avons rappelé que ces projets ne sont pas en opposition aux moyens d'accompagnement existants, mais voudraient apporter dans un milieu rural, une vie plus « familiale » à des personnes souvent effrayées par les regroupements plus importants.

Un moment important où Un Toit Pour Tous, l'association Ste Agnès, le Bercaïl Paysan et les autres partenaires ont pu expliquer les valeurs qu'ils partagent et les rassemblent dans ces projets. Pour réaliser ces projets, nous avons aussi parlé finances et rappelé les positions pour trouver les fonds nécessaires sans quoi rien n'est possible. Pour ces réalisations, des finances qui proviennent des pouvoirs publics ont été sollicités et certaines accordées, d'autres proviennent et

proviendront de mécénats (mutuelles, entreprises, assurances, fondations...). Notez qu'Un Toit Pour Tous et le Bercaïl Paysan bénéficient de rescrits fiscaux, vous êtes sollicités pour apporter votre pierre à l'édifice.

MERCI

Pour pouvez lire l'enregistrement de ce Webinaire en suivant ce lien : https://www.youtube.com/watch?v=bKKLEp_Wiyo



40^{ème} anniversaire d'Handiréseaux 38

Mardi 5 décembre 2023



**HANDI
RESEAUX
38**

Une belle occasion (plus de 40 associations présentes) pour se regrouper autour d'une association qui œuvre dans le regroupement, le portage d'idées nouvelles, la connaissance des autres associations, le partage des difficultés, les remontées d'informations au national, tout en étant sur le terrain auprès des demandeurs. Mme la Présidente a retracé ce parcours plein d'embûches qui ont parfois mis à mal l'association. Nous sommes adhérents et trouvons beaucoup de sécurité, entourés d'autres qui ont les mêmes problèmes que nous. Aujourd'hui, Handiréseaux38 fédère beaucoup plus de structures qu'elle ne l'a jamais fait et prouve que cet esprit de mise en commun fait partie de l'ADN de ceux qui interviennent dans le handicap ; de même que former, écrire de nouvelles méthodes de communication avec ces personnes et le moyen d'apporter un contact humain à celles qui sont dans le besoin.



**Marielle Lachenal,
Présidente
d'Handiréseaux38**

A toute l'équipe d'Handiréseaux38, CONTINUEZ !

L'équipe éducative du SAJ Bercaïl Paysan évolue Vendredi 8 décembre 2023

L'équipe éducative du SAJ Bercaïl est composée de 3 éducateurs, depuis la création du SAJ, en janvier 2022. Catherine et Jean-François sont salariés du Bercaïl Paysan depuis 2021 pour l'un, 2022 pour l'autre. Sophie a complété l'équipe pendant plus d'un an 1/2 et, suite à un déménagement, a souhaité poursuivre sa carrière professionnelle dans une autre structure.

Sophie ayant démissionné fin juillet, nous avons besoin d'un peu de temps, pour réaliser les démarches nécessaires au recrutement d'un nouvel éducateur. Pendant ce laps de temps, nous avons embauché Delphine, qui réside à Gillonnay. Elle s'est rapidement fondue dans l'équipe et a été très appréciée de ses collègues et des personnes accueillies. A l'issue des procédures de recrutement, Yannick a rejoint l'équipe après plusieurs années aux Orphelins Apprentis d'Auteuil. Yannick a aussi des connaissances agricoles et a déjà réalisé des stages dans la Ferme de Romain. Bienvenue à lui et encore un grand merci à Delphine qui, si elle est disponible, viendra réaliser des journées de remplacement, si l'un des éducateurs doit s'absenter.



Catherine

Delphine

Jean-François

Yannick

Comité technique « Projet de vie sociale partagée et vie quotidienne » Lundi 11 décembre 2023



Comme chaque mois, le collectif de la maison du Bercail s'est retrouvé autour d'Estelle Dubois qui anime le groupe. Nous avons relu et validé le document qui précise les règles de vie de la maison du Bercail que nous avons rédigées lors d'une précédente réunion. Nous avons également relu et amendé le document qui décrit le mode de fonctionnement et de la gestion administrative de la maison du Bercail. Nous avons reprécisé notamment les modalités d'entrée dans l'habitat partagé. Lors de cette réunion, nous soulevons également plusieurs questions qui seront discutées avec nos autres partenaires.



Visite de Thierry Ronsard Vendredi 15 décembre 2023

Thierry Ronsard fait de la musique avec Lysa Marion Gallois (belle sœur de Delphine). Lysa a parlé du Bercail à Thierry qui veut créer une structure d'accueil pour des enfants en situation difficile, voire très très difficile. Thierry avait besoin de comprendre notre parcours, de voir les écueils que nous avons rencontrés. Tout a été partagé sans ambages, pour éviter peut-être des difficultés. Un constat, que nous avons établi tous les deux, est que nos projets sont très différents, même si nous partageons beaucoup de valeurs, du fait de la nature des publics visés. Il y a beaucoup de personnes qui ont besoin d'associations comme les nôtres où les valeurs humaines et le bénévolat ont toute leur place pour s'exprimer. Des expériences à partager

COPIL « maison du Bercaïl »

Lundi 18 décembre 2023

Les partenaires abordent différents points :

=> le financement du projet d'habitat partagé. Nous attendons encore des réponses à plusieurs appels à projets, mais nous sommes sur la bonne voie. Ce dossier est porté par Un Toit Pour Tous qui est maître d'ouvrage et maître d'œuvre des travaux prévus dans la maison et le hangar qui jouxte la maison.

=> Dans la grange, Le Bercaïl Paysan est le maître d'ouvrage des travaux qui donneront naissance à un espace pour le SAJ. Le coût prévisionnel de l'opération est d'un peu plus de 350.000 euros. Nous réfléchissons aux différentes options et leurs conséquences. L'option optimale est de réaliser les travaux des deux projets en même temps. La deuxième option, est de réaliser le gros œuvre en lien avec le projet du SAJ dans la grange en même temps que la maison. La dernière option est de déphaser complètement les deux projets. Ces trois options ont été étudiées. La décision sera prise par le conseil d'administration du Bercaïl Paysan en début d'année 2024.

COPIL Ferm'avenir du Bercaïl et Bercaïl Paysan

Lundi 18 décembre 2023

Étaient présents, les trois éducateurs, Emma (apprentie à la ferm'avenir du Bercaïl), Audrey et Romain Poureau. La majeure partie des échanges s'est portée sur la réflexion autour de la mise en place d'un atelier de lapins plein-air. Une des principales difficultés étant de statuer sur l'emplacement définitif de l'atelier, car le manque de parcelle à proximité directe des bâtiments reste un handicap pour la mise en place de parcours plein-air ; sachant que les poules et les porcs ont eux aussi besoin de place !

Nous avons convenu de la mise en place de deux premiers enclos "expérimentaux" à l'entrée de la ferme. Il reste à préciser le plan détaillé de deux parcs : implantation des clôtures, des portes, des abris, des mangeoires et abreuvoirs... Emma, apprentie à la ferme est chargée d'échanger avec les éducateurs sur ce sujet, afin de pouvoir débiter l'expérimentation : adaptabilité des lapins à ce nouveau mode d'élevage, conduite de la reproduction, nouveaux aménagements nécessaires...

Ensuite, nous avons échangé sur les quelques propositions d'aménagements, exprimées par les éducateurs pour faciliter la vie des accueillis et les aider dans la réalisation des tâches : l'expérience montre que quelques petites astuces ou "bricolages" simplifient parfois grandement la tâche et permettent de s'adapter aux compétences de chacun. C'est bien sur ces sujets que nos réunions entre les éducateurs et Romain ont tout leur sens.

Enfin, nous avons partagé les fiches rédigées par Catherine et Martine sur les différents ateliers, qui décrivent les missions à encadrer, les points de vigilance à avoir et, plus globalement, toutes les informations nécessaires à la conduite des ateliers. Yannick, alors tout juste en poste, se propose de reprendre ces fiches, afin qu'il puisse nous dire les infos dont il a eu besoin à la mise en place des ateliers ou bien celles qui seraient encore manquantes.





Les lycéennes du Lycée St Exupéry de Saint Siméon de Bressieux Lundi 18 décembre 2023

Le 18 décembre 2023, une visite de la Ferm'avenir du Bercail s'est faite, ainsi que celle de la maison du bercail où se trouve le Service d' Activités de Jour.

Cette visite a été programmée dans le cadre d'un projet mené par des lycéennes du lycée professionnel Saint Exupéry à Saint Siméon de Bressieux.

Leur projet vise à faire rencontrer aux lycéens, des personnes porteuses de handicap. L'autre structure participant à cette visite a été le foyer des 4 jardins de Saint Etienne de Saint Geoirs qui accueillent des personnes atteintes d'épilepsie.

Quatre personnes du SAJ le Bercail ont montré la ferme et expliqué leurs activités auprès des animaux.

Une autre rencontre va avoir lieu fin janvier, les lycéennes ont invité les personnes à venir sur un temps de jeu de société au foyer des 4 jardins.

Une troisième rencontre est en train de se construire pour un mini tournoi de « foot marchant » au mois de mars.

A suivre..



Les Quatre Jardins

 **Foyer d'Accueil Médicalisé**

DEVENEZ INVESTISSEUR SOLIDAIRE !

Aidez à la création

Le **Bercail paysan** a noué un **partenariat solide** avec Un Toit Pour Tous (UTPT-D) pour réhabiliter la maison qu'il a en propriété à Gillonnay, afin que la coopérative puisse réaliser les travaux et louer la maison en **colocation à 8 habitants en situation de handicap mental** – projet que l'on a appelé « la maison du Bercail ». Il s'agit d'un Habitat Accompagné, Partagé et Inclus dans le territoire. Logement de droit commun, la maison du Bercail sera la résidence principale des habitants. Mettant en commun les aides humaines dont ils peuvent bénéficier en compensation à leur handicap, ils bénéficieront d'un encadrement H24, 365 jours par an. Tous les habitants participeront de 2 à 5 jours par semaine aux activités organisées et encadrées par les éducateurs du Bercail Paysan, au sein de la Ferm'avenir d Bercail.



Si vous investissez, la coopérative **UTPT-D s'engage** à consacrer votre investissement de la façon suivante :

- 1/3 sera investi comme fonds propres dans l'ensemble des projets de la coopérative.
- **2/3 seront ciblés sur le projet de la maison du Bercail :**

La coopérative Un Toit Pour Tous - Développement est une foncière solidaire qui **ouvre son capital à des investisseurs solidaires**.

Cet investissement (minimum 1000 euros ; maximum 50.000 euros pour une personne, 100.000 euros pour un couple) :

* Peut être **retiré à tout moment** par l'investisseur solidaire. Cependant, pour bénéficier de l'avantage fiscal, il devra rester placé dans la coopérative à **minima 7 ans**.

* L'avantage fiscal est une **réduction d'impôt**. Elle est de **25% de la valeur du montant investi** (ce qui est l'équivalent d'un taux d'intérêt de 3,6% par an sur 7 ans). La réduction d'impôt est effective l'année n+1 de l'investissement. Si la réduction d'impôt permise par l'investissement est supérieure au montant des impôts de l'investisseur, le solde de la réduction peut être perçu l'année n+2.

PEUT-ÊTRE VOUS DEMAIN ?

Si vous êtes intéressés, les dirigeants bénévoles de la coopérative peuvent être joints par courrier, courriel ou téléphone :

Un Toit Pour Tous – Développement - 17B avenue Salvador Allende - 38 130 Échirolles

contact@untoitpourtous.org - 04 76 09 26 56



Poursuite du pâturage dans la plaine de la Bièvre

Les mois se suivent et se ressemblent ! Qui dit conduite au pâturage, dit : pose et dépose de filets, changement de parcelles, mini-transhumance à pied - en remerciant les copains qui prêtent main lors de ces petites "ballades" de santé - et en prime : quelques beaux clichés du troupeau !!



Implantation d'une nouvelle haie

Environ 600 mètres linéaires de haie ont été implantés sur deux de mes parcelles en plaine, à Gillonnay, grâce à un partenariat monté avec la fédération départementale des chasseurs et soutenu par le département à travers l'opération "Un arbre, un habitant". L'entreprise "Paysage de Bocsozel" s'est chargée de l'implantation des arbustes, dont certains sont issus d'essence choisies localement pour leur adaptabilité au changement climatique.

Les haies présentent de nombreux atouts :

- aide à l'infiltration d'eau dans les sols, moins de ruissellement,
- protection contre le vent donc moins de dessèchement des parcelles l'été et abri intéressant pour les animaux
- réservoir de biodiversité : insectes, oiseaux, petits rongeurs...
- exploitation du bois de chauffage lors de la taille (une fois la haie déjà bien démarrée)

Planter des haies en bordure de parcelles cultivées reste un pari osé et n'aura pas que des avantages : coût et temps d'entretien, concurrence sur les premiers mètres de culture en lisière de haies, équilibre auxiliaires / ravageurs ... mais je reste convaincu qu'il faut ramener des arbres et arbustes dans la plaine !

Drive de Noël Coeur de Producteurs et stand au marché de Noël du Sou des Ecoles

Le sou des Ecoles de Gillonnay organisait pour la première fois un petit marché de Noël, accompagné par la chorale des enfants ainsi qu'un beau feu d'artifice. Nous avons donc profité de cette occasion pour présenter quelques produits Coeur de producteurs et rappeler la mise en place de notre Drive de Noël, pour lequel nous avons assuré une trentaine de commandes.

Le Bercail Paysan

1005 route du Dauphiné, 38260
Gillonnay
Président : Raymond RIBAN
Trésorière : Anne-Françoise
BERGER
Secrétaire : Martine CROISIER
lebercailpaysan@orange.fr
06.26.55.14.17

